



EDIFICIO DOCE ESTRELLAS

Paseo Doce Estrellas,2 (Campo de las Naciones)
MADRID



El edificio Doce Estrellas se encuentra en la zona más representativa de Campo de las Naciones al lado de IFEMA, y colindante con el Palacio de Congresos de Madrid.

Esta situado a 200 metros del Metro (Campo de las Naciones), y a 5 minutos del Aeropuerto.

Planta	Superficie
Planta Quinta completa	1.428 m ² /c
Planta Cuarta completa (*)	1.491 m ² /c (*)
(*) Posibilidad de alquiler solo Puerta A (816m ² /c)	
Planta Primera Puerta B	318 m ² /c
Planta Primera Puerta C	350 m ² /c
Planta Baja Puerta B (**) Amueblada.	361 m ² /c



Características Técnicas del edificio:

- Seguridad 24 horas.
- Circuito cerrado de televisión.(CCTV)
- Conexión a CRA PROSEGUR.
- Sistema control de acceso al edificio biométrico o por tarjeta.
- Parking subterráneo con capacidad para **95** vehículos.
- Consta de 5 Ascensores THYSSEN KRUPP.

➤ Condiciones Económicas

- **Renta:** 17 €/m²
- **Gastos** 4,75 €/m²/c/mes (Incluido IBI + Tasa de Basuras).
- **Parking** 140€/plaza/mes (Incluido Gastos)

(*) Planta 5^a completa, planta jardín y abanderamiento
30.000€/renta/mes.

➤ Visitas al Edificio

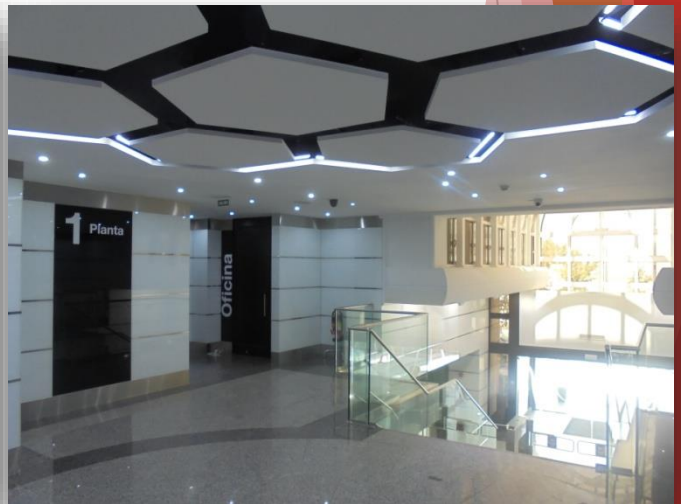
Carlos Daudén Barona
cdauden@dafor.es
627229344

Oficinas Centrales

S.A Inmobiliaria Urbana Dafor
dafor@dafor.es
915746022



Distintas imágenes del edificio tanto exterior como interior.

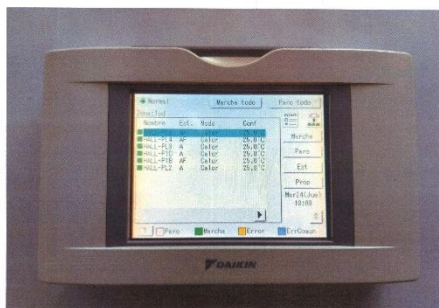
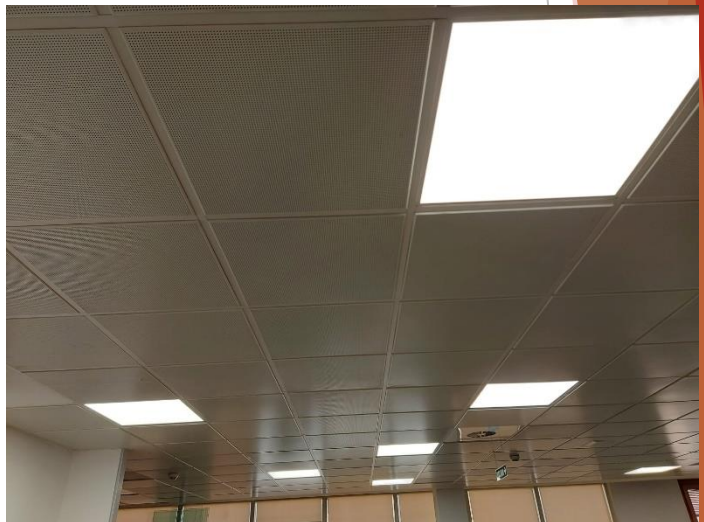


Distintas imágenes del edificio tanto exterior como interior.

Características Técnicas y calidades de las oficinas.

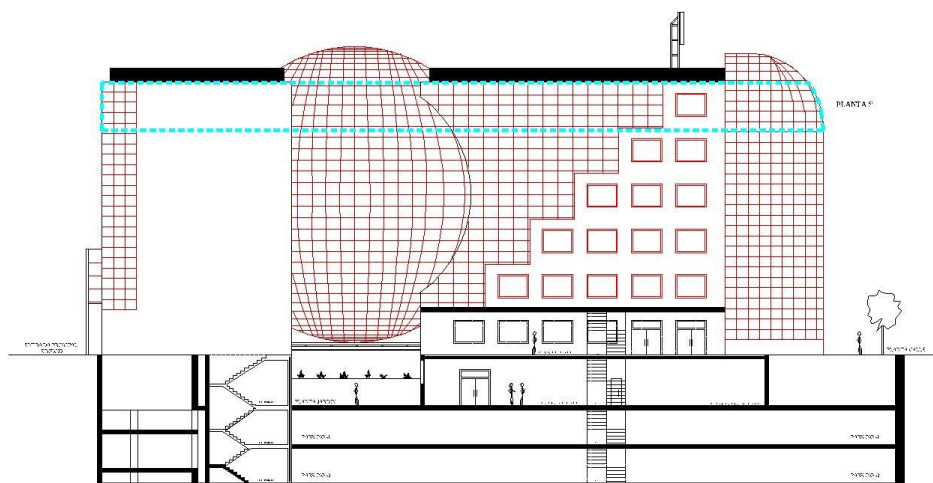
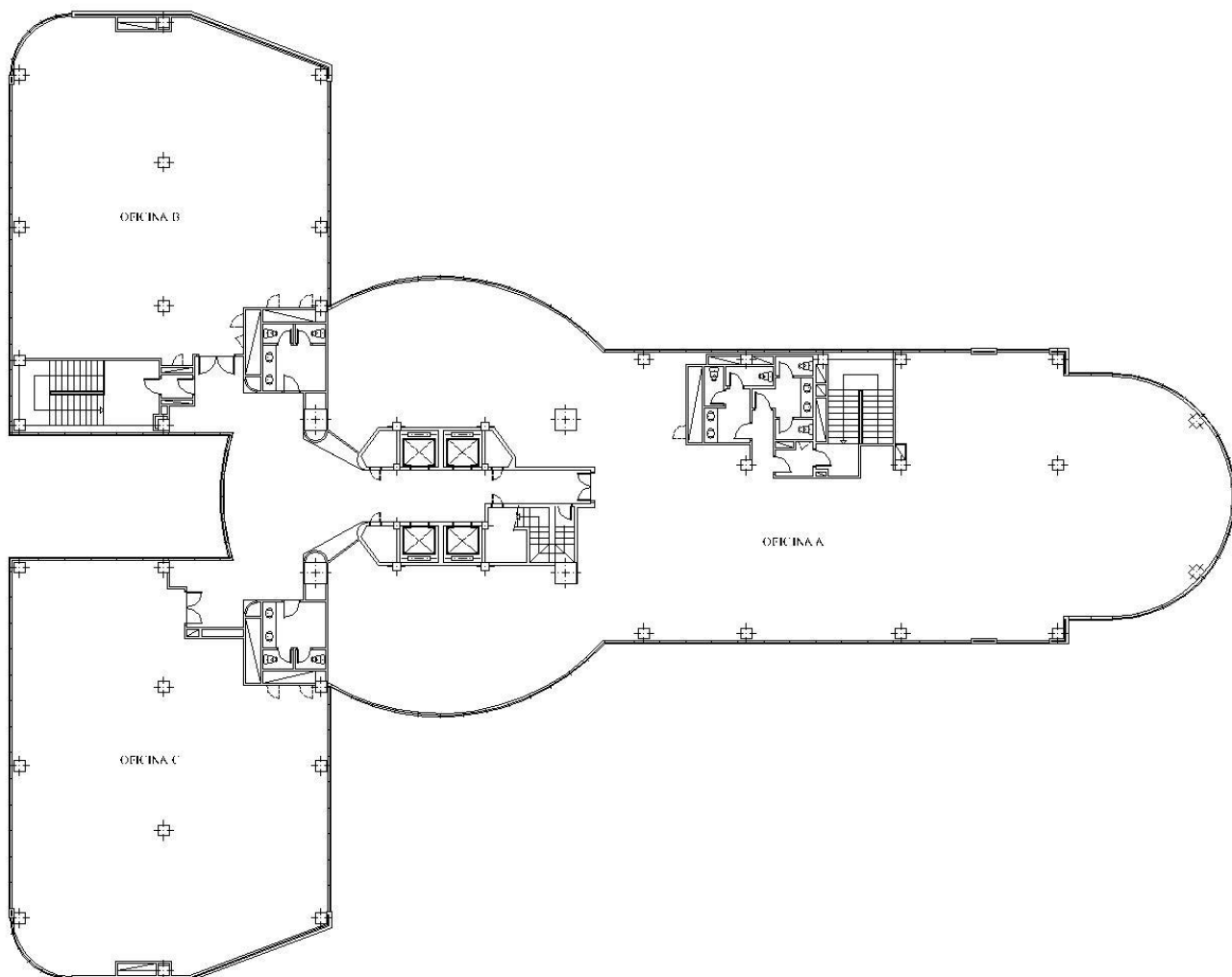
Las calidades, características técnicas y de entrega de las oficinas del edificio Doce Estrellas, que son por igual para todas aquellas superficies actualmente libres en nuestro edificio, son las siguientes:

- Todas las oficinas cuentan con suelo técnico, por toda la superficie pisable de la oficina, lo que le da una mayor versatilidad para la distribución de los puestos de trabajos.
- Se entregan con una red de cajas para puestos de trabajos totalmente cableadas, eléctricamente y de datos, que se adaptará a las necesidades de layout del arrendatario.
- El cableado de datos, parte desde un rack instalado en el interior de cada oficina, se compone de cable UTP Categoría 6, esta red de datos se entrega con su correspondiente certificación acorde a su categoría.
- Todas las oficinas, cuenta con iluminación LED de alto rendimiento.

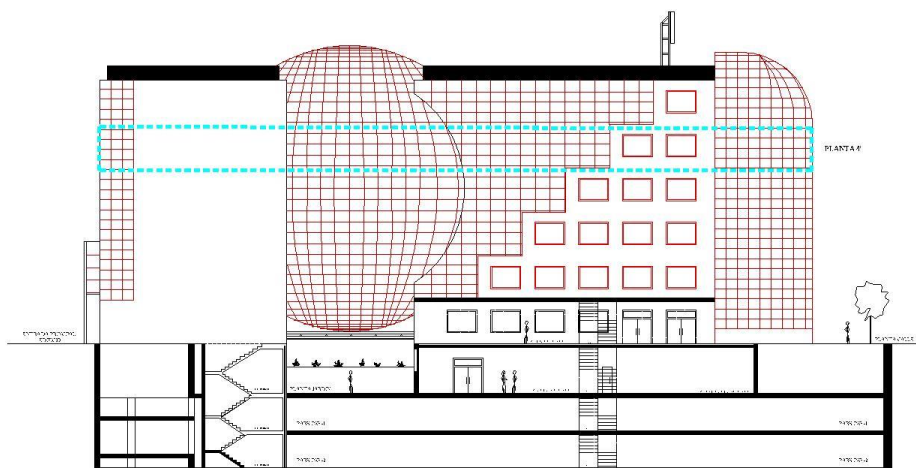
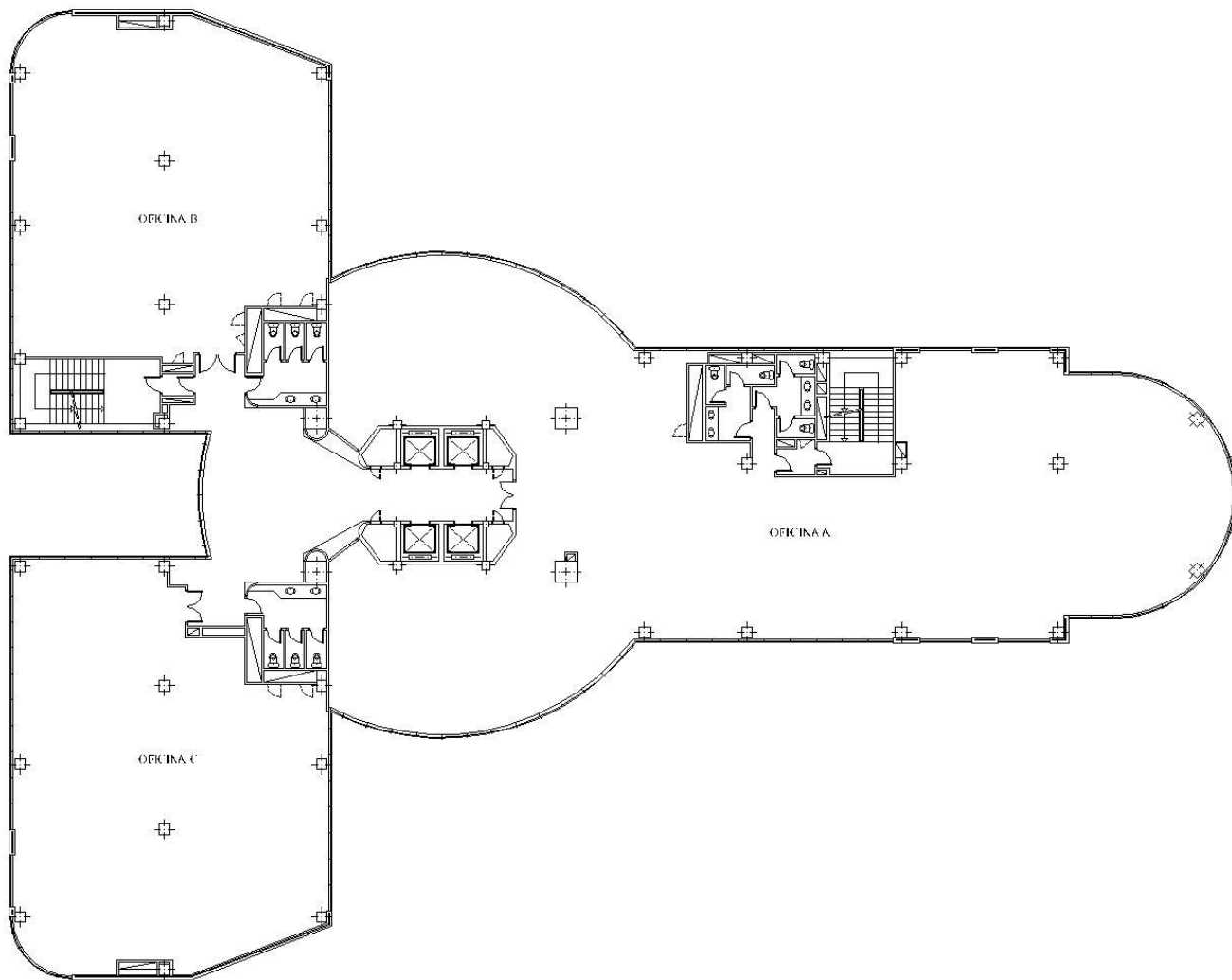


- Nuestras oficinas cuentan con sistemas de climatización VRV DAIKIN, líder en el sector, de alto rendimiento. Disponen de consola de control independiente por oficina, programable para la optimización de los horarios de funcionamiento, rango de temperaturas y por tanto la optimización de los consumos de la oficina. Se añaden además y repartidos por toda la oficina, por cada unidad interior climatización, termostatos ambientes, lo que hace inmejorable el control y confort de las oficinas.

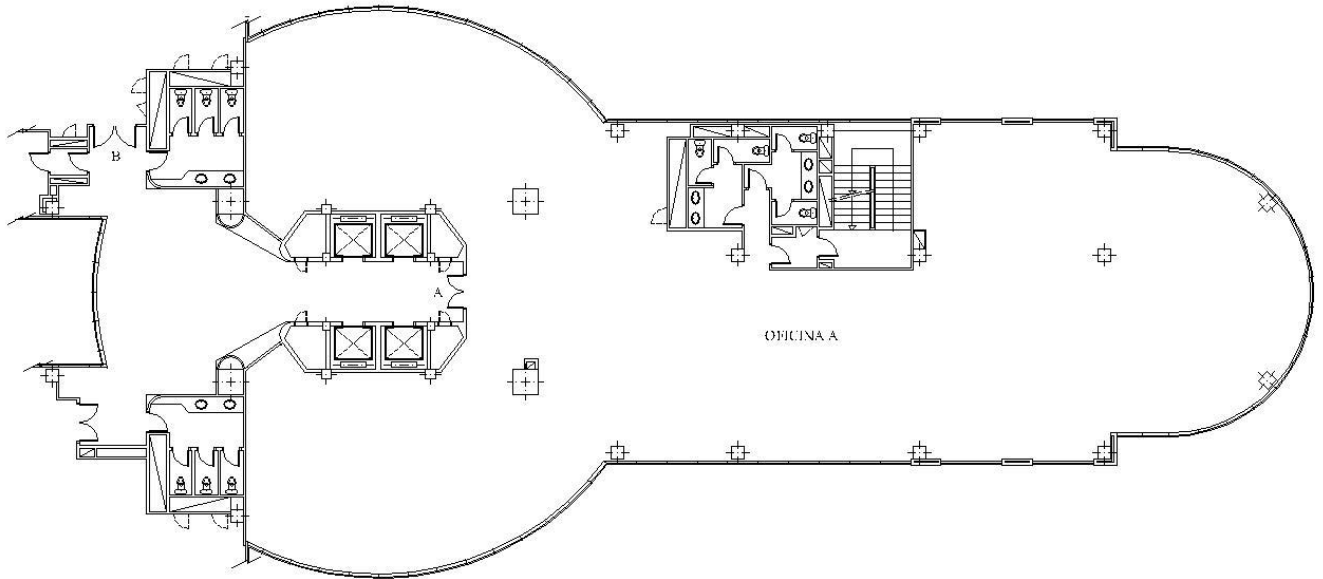
- Superficie disponible en planta Quinta (1.428 m²/c)



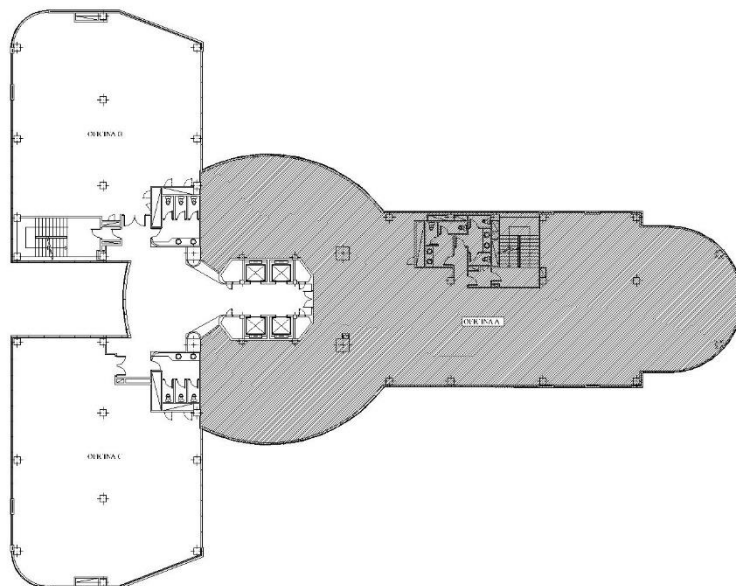
- Superficie disponible en planta Cuarta (1.491 m²/c)



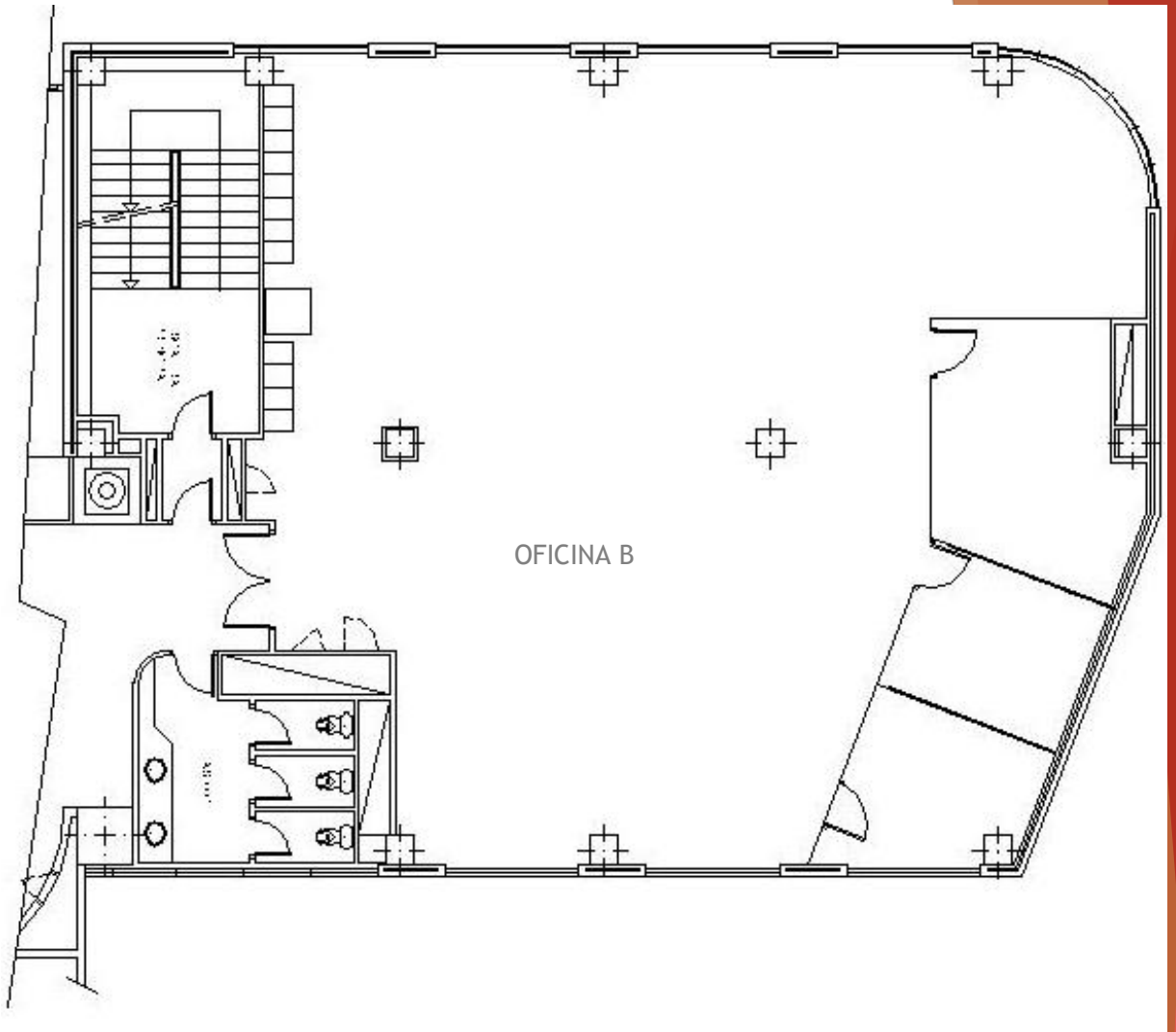
- Superficie disponible en planta Cuarta A (816 m²/c)



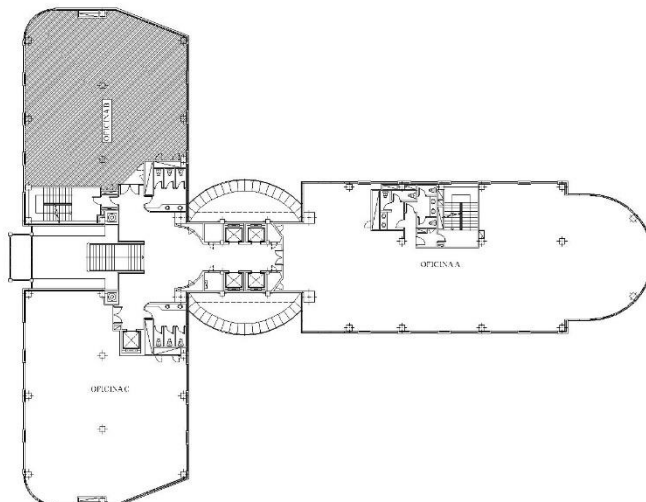
En el siguiente plano sobre planta completa, se representa la ubicación de la oficina anterior.



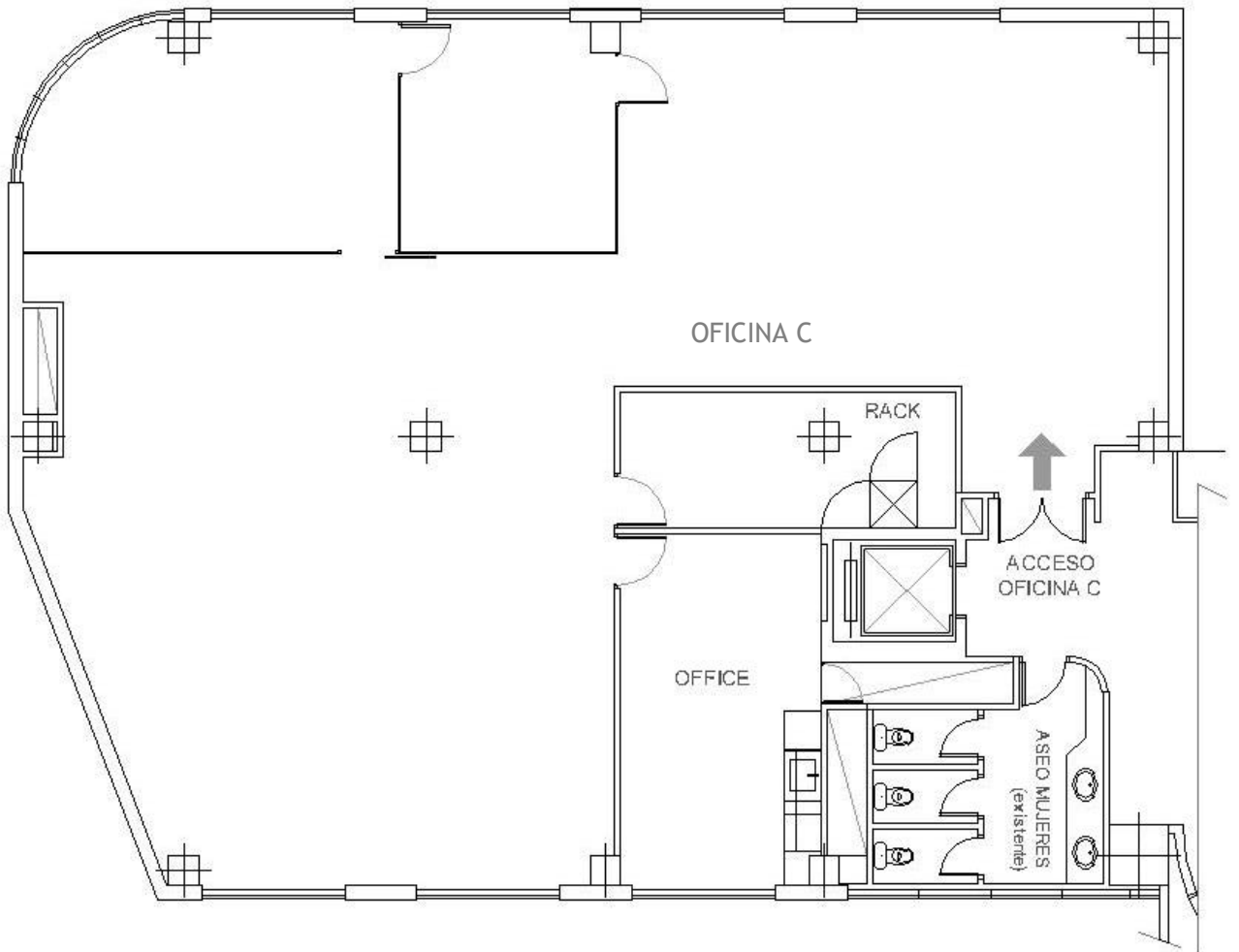
- Superficie disponible en planta Primera B (318 m²/c)



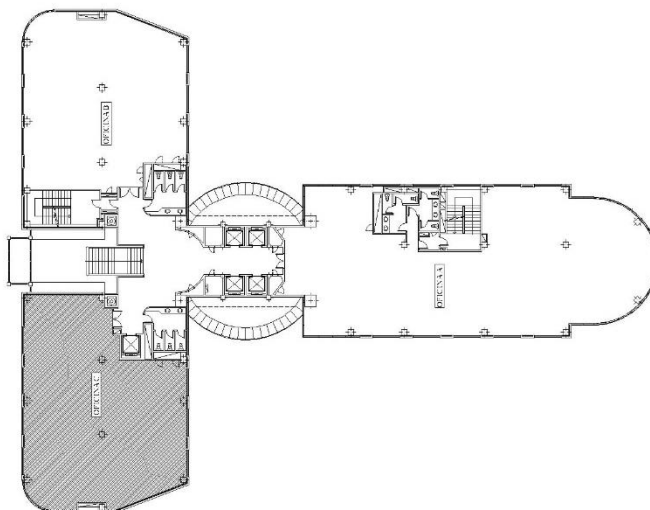
En el siguiente plano sobre planta completa, se representa la ubicación de la oficina anterior.



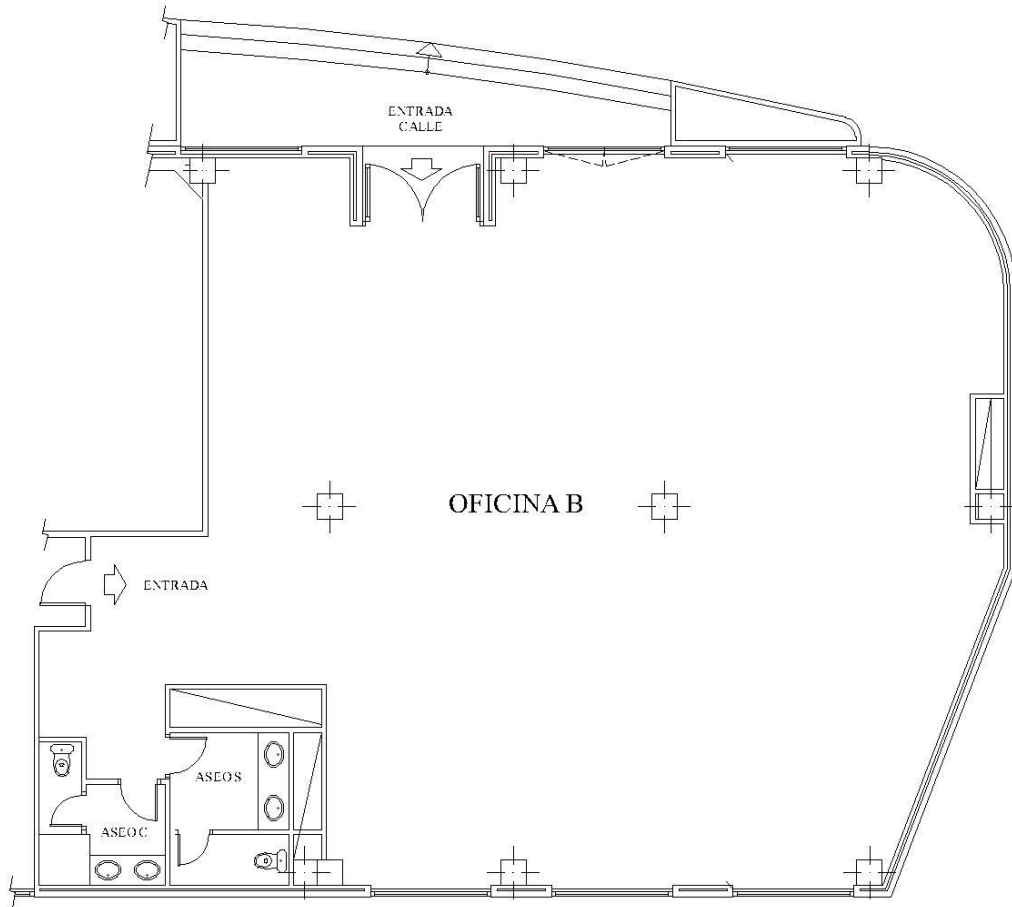
- Superficie disponible en planta Primera C (350 m² /c)



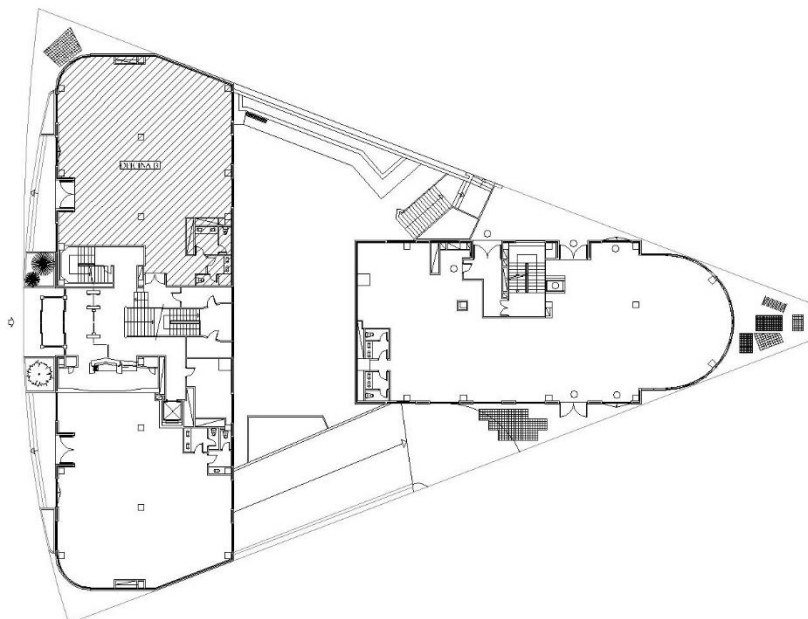
En el siguiente plano sobre planta completa, se representa la ubicación de la oficina anterior.



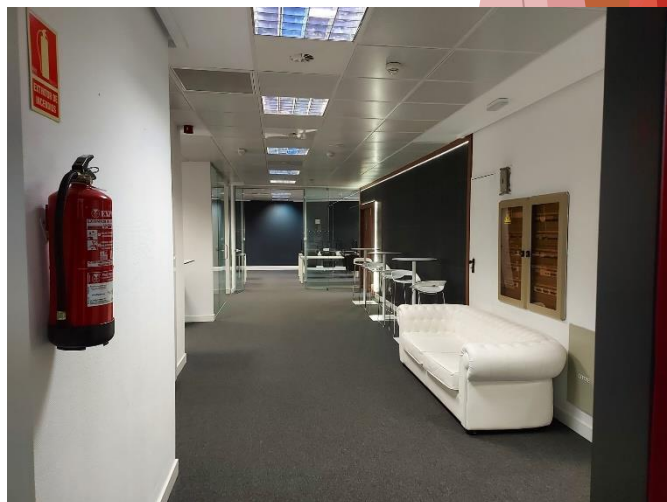
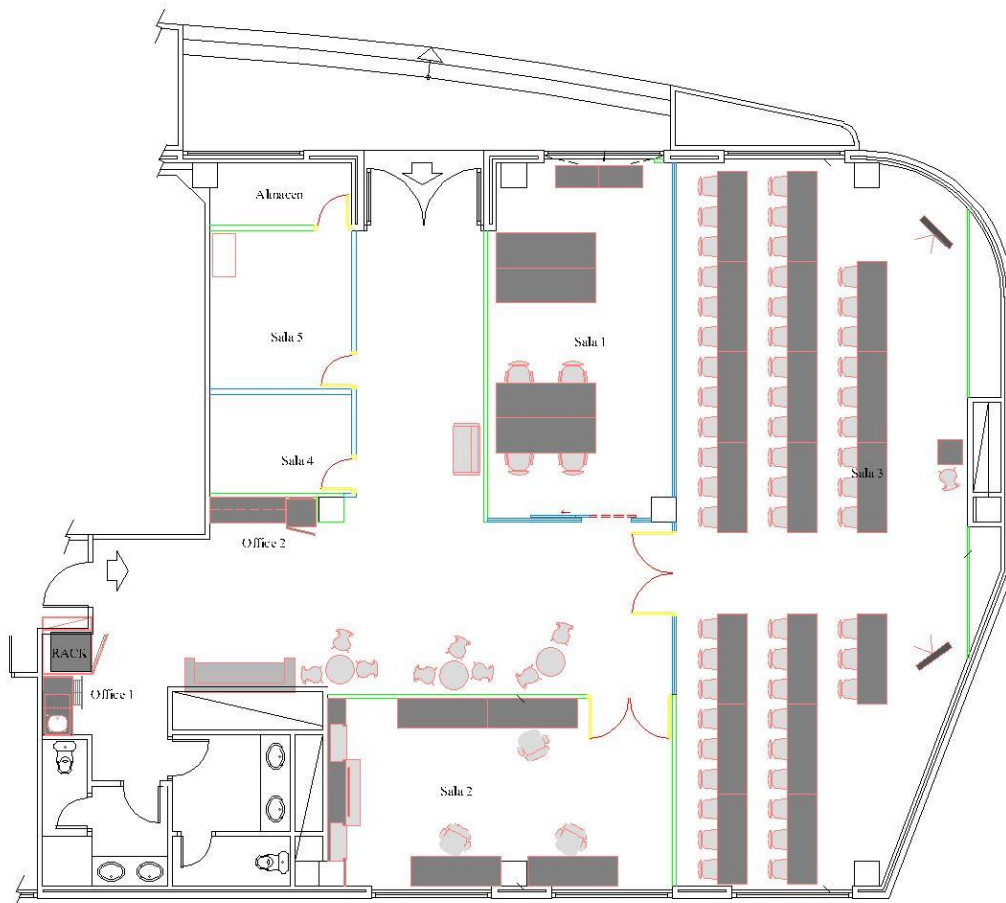
- Superficie disponible en planta Baja B (361 m²/c)



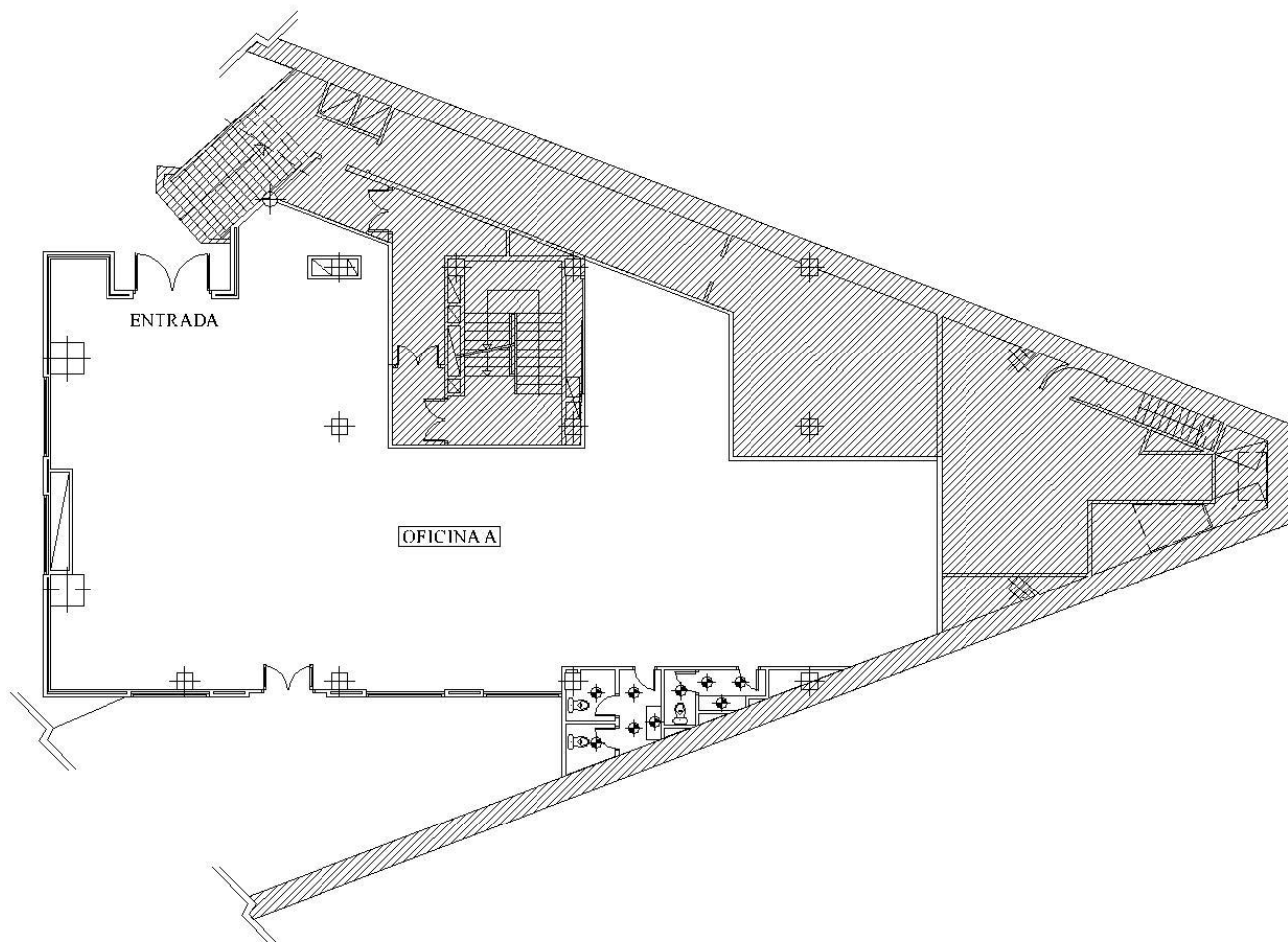
En el siguiente plano sobre planta completa, se representa la ubicación de la oficina anterior.



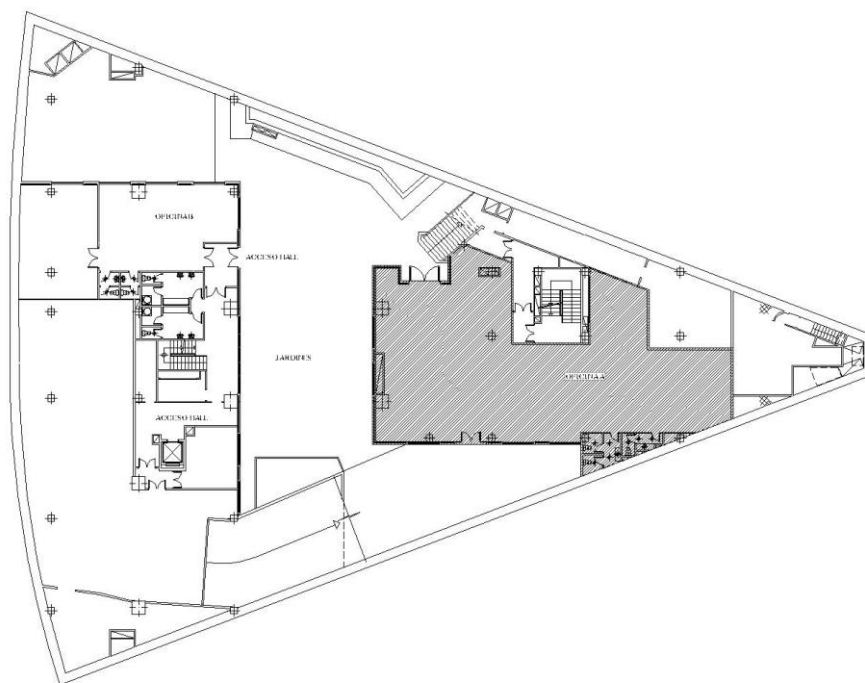
Esta oficina tiene de especial, que se entrega con mobiliario y mamparas, que la propiedad no tendría inconveniente en ceder sin coste alguno para el futuro arrendatario.



- Superficie disponible en planta Jardín A (471 m²/c)



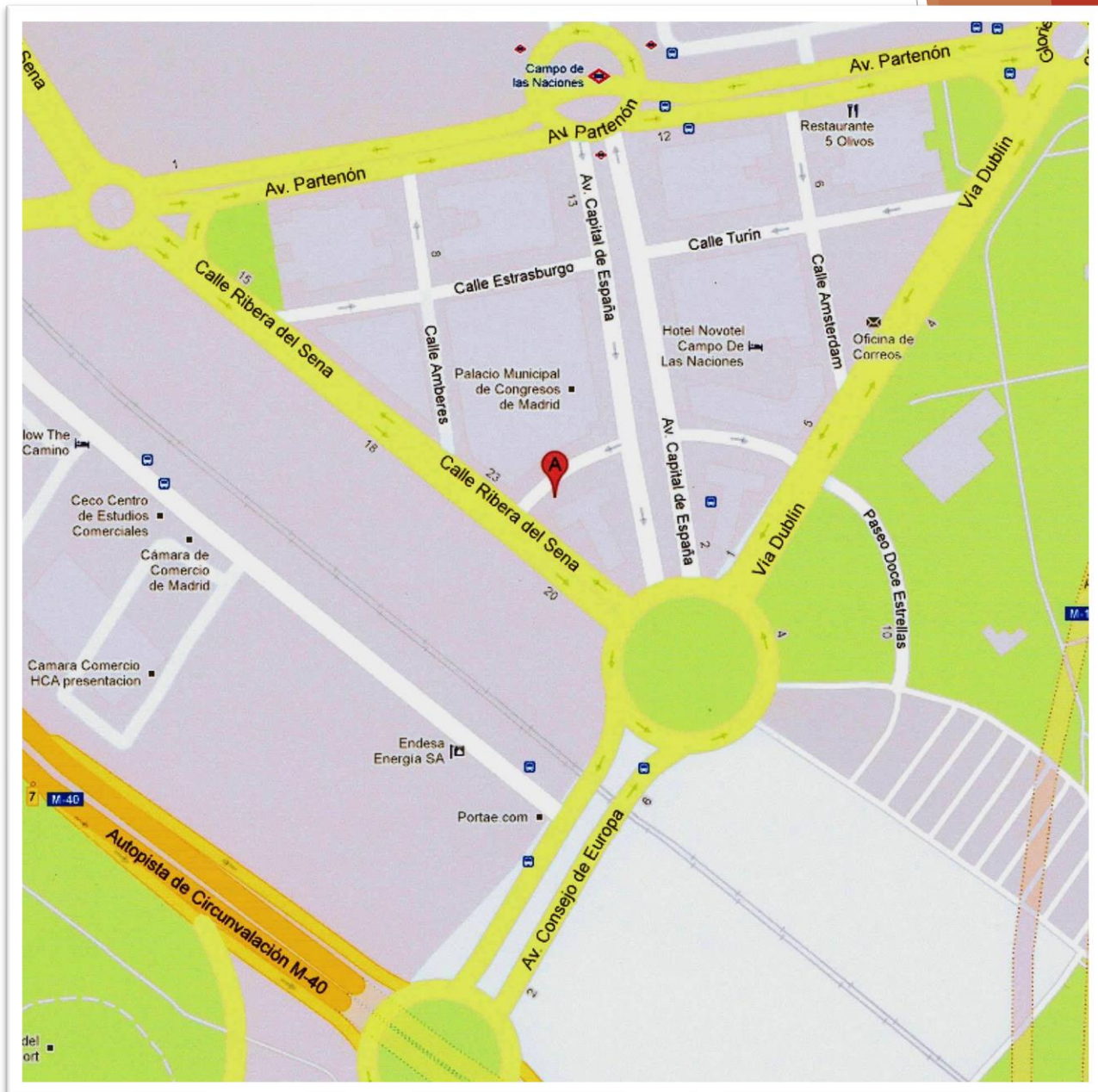
En el siguiente plano sobre planta completa, se representa la ubicación de la oficina anterior.



EDIFICIO DOCE ESTRELLAS

Paseo Doce Estrellas,2 (Campo de las Naciones)
MADRID

Plano de situación.



Documento realizado:
S.A. INMOBILIARIA URBANA DAFOR.
Dpto. Técnico.

